

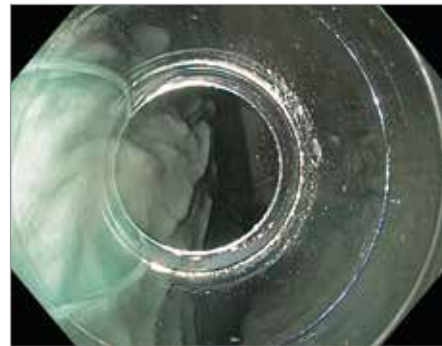
Resección Endoscópica de la Mucosa (EMR) Técnica de Lazo Guía de referencia rápida

PRECAUCIÓN: esta guía sólo sugiere una técnica para establecer un lazo cuando se utiliza el kit Olympus EMR. Revise el Manual de Instrucciones que se incluyó con la compra de su Kit Olympus EMR.

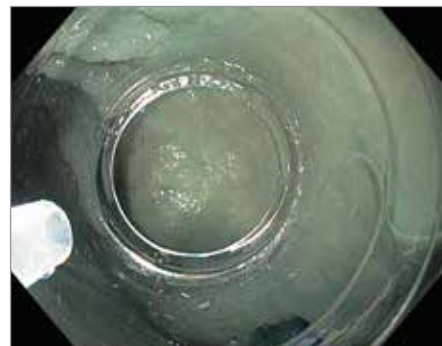
Técnica de Lazo

Después de haber inyectado el área objetivo, está listo para configurar el lazo. Siga estos consejos para colocar el lazo en el borde de la tapa EMR:

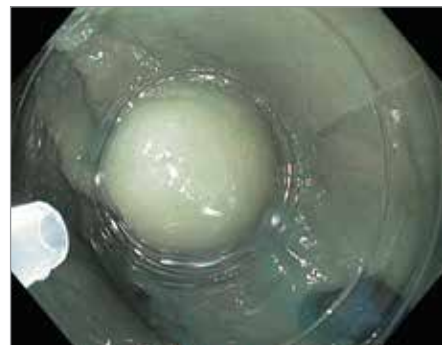
1 Mueva el endoscopio a un área alejada de la lesión para colocar su lazo. Intentar colocar el lazo en el área objetivo inyectada puede hacer que su inyección se filtre o posiblemente dañe su muestra. Una vez que haya encontrado un área plana de la mucosa, avance su endoscopio para que la tapa EMR toque la mucosa.



2 Luego, avance su catéter de lazo aproximadamente un 50% para que quede solo en la vista endoscópica. No mueva su catéter una vez que haya alcanzado esta posición. En este punto, mover el catéter podría evitar que coloque el lazo con precisión.



3 Ahora que su catéter está en su lugar, aplique una ligera succión. El objetivo aquí es sellar el extremo abierto de la tapa con tejido sano y plano, no llenar la tapa con mucosa.



Resección Endoscópica de la Mucosa (EMR)

Técnica de Lazo

Guía de Referencia Rápida

PRECAUCIÓN: esta guía sólo sugiere una técnica para establecer un lazo cuando se utiliza el kit Olympus EMR. Revise el Manual de Instrucciones que se incluyó con la compra de su Kit Olympus EMR.

Sigue técnica de lazo

- 4** Una vez que haya aplicado succión ligera, haga que su asistente abra completamente el cable del lazo. Verá que el alambre del lazo rebota en la mucosa succionada y cae en el borde de la tapa.



- 5** Una vez que el cable del lazo esté completamente abierto, es hora de ajustar el catéter y el cable. Mantenga una succión ligera y lentamente comience a empujar el catéter hacia el borde de la tapa. Asegúrese de no empujar el catéter tanto que se extienda más allá de la tapa. Mientras mueve el catéter, haga que su asistente comience a cerrar lentamente el lazo. Con movimientos lentos y simultáneos, usted y su asistente podrán colocar el lazo con precisión en el borde de la tapa.

Una vez que se establece el lazo, suelte su succión y regrese el endoscopio al área objetivo inyectada. Ahora es el momento de succionar completamente la lesión. Una vez que la lesión esté completamente succionada dentro de la tapa EMR, indique a su asistente que cierre el alambre.

