

## EU-ME2 Premier Plus Guía de referencia rápida - Modos avanzados

**PRECAUCIÓN:** Esta guía de referencia rápida es solo un resumen de las instrucciones de uso de EU-ME2, EU-ME2 Premier Plus. Para obtener instrucciones de funcionamiento detalladas, asegúrese de seguir el manual de instrucciones EU-ME2, EU-ME2 Premier Plus incluido con su compra EU-ME2 o EU-ME2 Premier Plus.

### Modo Eco Armónico Tisular (THE)

- 1 Seleccione la pestaña **MAIN MENU** en el panel táctil LCD.
- 2 Toque cualquiera de los botones **THE** para cambiar de modo (**OFF**, **THE-P** **THE-R**).
- 3 Cuando la función THE está prendida, la frecuencia indica **THE-P** o **THE-R**.

- \* THE-P: modo de prioridad de penetración. Este modo aumenta la penetración de las ondas de ultrasonido, lo que permite una mejor visualización de los objetos de cerca a lejos
- \* THE-R: modo de prioridad de resolución. Al mejorar la resolución de la imagen, este modo facilita la observación de objetos en el campo cercano.
- \* El botón **THE-P** o **THE-R** está seleccionado en el panel táctil LCD cuando la función THE está prendida.
- \* La función **ENHANCE** se deshabilita automáticamente cuando la función THE está encendida. Se puede seleccionar una configuración de coordinación de mejora a través del menú.



THE - P



**PRECAUCIÓN:** Esta guía de referencia rápida es solo un resumen de las instrucciones de uso de EU-ME2, EU-ME2 Premier Plus. Para obtener instrucciones de funcionamiento detalladas, asegúrese de seguir el manual de instrucciones EU-ME2, EU-ME2 Premier Plus incluido con su compra EU-ME2 o EU-ME2 Premier Plus.

### Modo Elastografía (ELST)

**1** Visualice el objetivo para la evaluación de rigidez en la imagen del modo B.  
\* **Nota:** Asegúrese de que el objetivo se muestre justo debajo del transductor de ultrasonido.

**2** Seleccione la pestaña **MAIN MENU** en el panel táctil LCD.

**3** Presione el botón **ELST** y el modo se cambiará a Modo Elastografía.  
\* El panel táctil LCD cambia automáticamente de **MAIN MENU** a **ELST MAIN**.



**4** Ajuste el tamaño y la ubicación de la RDI (región de interés) para que el objetivo esté dentro de la RDI.  
\* Ajuste la RDI para incluir toda la lesión objetivo. La RDI no debe incluir otros objetos como otros órganos, conductos o vasos.

# EU-ME2 Premier Plus

## Guía de referencia rápida - Modos avanzados

3

**PRECAUCIÓN:** Esta guía de referencia rápida es solo un resumen de las instrucciones de uso de EU-ME2, EU-ME2 Premier Plus. Para obtener instrucciones de funcionamiento detalladas, asegúrese de seguir el manual de instrucciones EU-ME2, EU-ME2 Premier Plus incluido con su compra EU-ME2 o EU-ME2 Premier Plus.

### Ajuste mediante RDI

- 1 Usando **trackball**, ajuste la posición RDI.
- 2 Presione el botón **SET** y la **trackball** para ajustar el tamaño de la RDI.
- 3 Para reajustar la posición RDI, presione la tecla **SET** otra vez.



### Ajuste mediante panel táctil

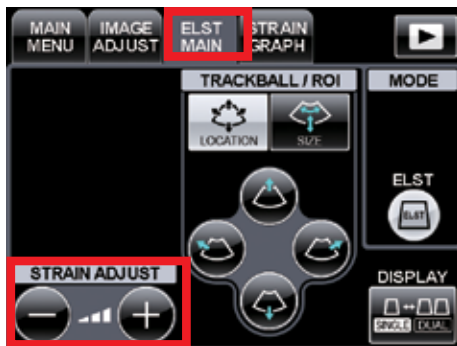
- 1 Seleccione **LOCATION** o **SIZE** en el panel táctil.
- 2 Use los botones **RDI** para ajustar el tamaño y posición RDI.



**PRECAUCIÓN:** Esta guía de referencia rápida es solo un resumen de las instrucciones de uso de EU-ME2, EU-ME2 Premier Plus. Para obtener instrucciones de funcionamiento detalladas, asegúrese de seguir el manual de instrucciones EU-ME2, EU-ME2 Premier Plus incluido con su compra EU-ME2 o EU-ME2 Premier Plus.

### Ajuste de presión

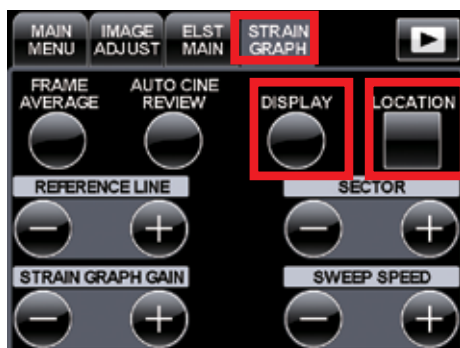
- 1 Presione el botón **STRAIN ADJUST** para ajustar la sensibilidad del modo de imagen ELST.



### Visualización gráfica de presión

- 1 Seleccione la pestaña **STRAIN GRAPH** y el menú **STRAIN GRAPH ADJUSTMENT** (visualización gráfica de presión) aparecerá.
- 2 Al presionar el botón **DISPLAY** el Gráfico de Presión puede mostrarse o esconderse.
- 3 Al presionar el botón **LOCATION** la locación del Gráfico de Presión puede cambiarse.

\* Hay 2 opciones para la ubicación del Gráfico de Presión: en el campo de visión o debajo del escaneo del sector.



**PRECAUCIÓN:** Esta guía de referencia rápida es solo un resumen de las instrucciones de uso de EU-ME2, EU-ME2 Premier Plus. Para obtener instrucciones de funcionamiento detalladas, asegúrese de seguir el manual de instrucciones EU-ME2, EU-ME2 Premier Plus incluido con su compra EU-ME2 o EU-ME2 Premier Plus.

### Ajustes del Gráfico de Presión

- 1** Los botones **SECTOR** ajustan el ancho (en el eje de tiempo) del Gráfico de Presión para referenciarse en **AUTO CINE REVIEW** y **FRAME AVERAGE**.
- 2** El botón **FRAME AVERAGE** muestra la imagen de elasticidad promedio de la duración establecida con los botones **SECTOR**.  
\* Si el botón **FRAME AVERAGE** se presiona nuevamente, la duración de tiempo se reinicia.
- 3** El botón **AUTO CINE REVIEW** muestra repetidamente las imágenes de memoria de cine en el tiempo establecido con los botones de **SECTOR**.  
\* Si el botón **AUTO CINE REVIEW** se presiona nuevamente, la memoria cine se detiene.

