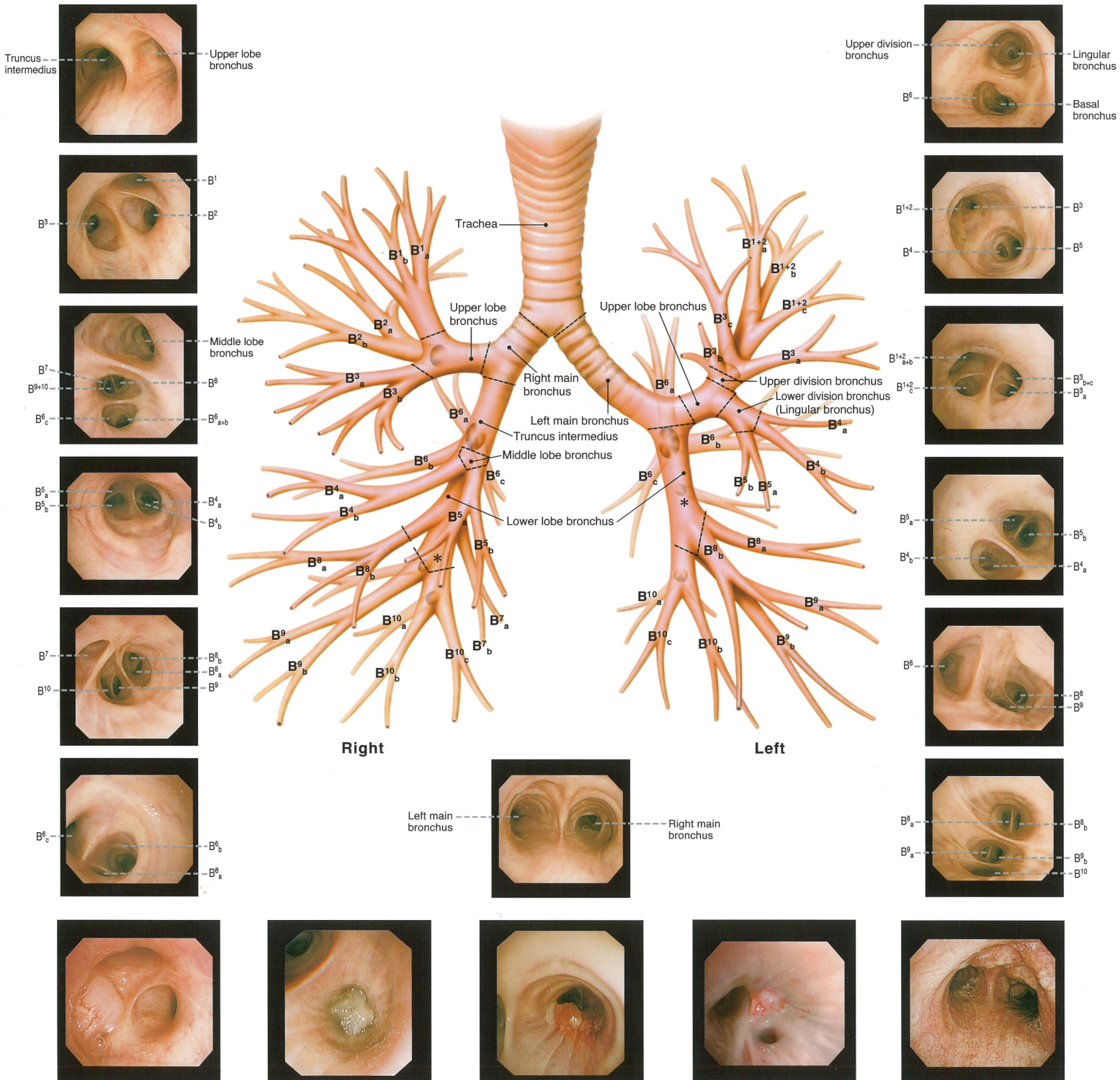


The Bronchus Through the Bronchovideoscope

Normal and Abnormal Findings



59歳、男性。右上幹区域支分岐部の所見である。B³は表面滑沢且つ扁平な腫瘍が蓋をするように閉塞している。周囲粘膜への浸潤所見は認められない。良性腫瘍或いは低悪性度腫瘍を疑う所見である。高周波スネアにより切除、気管支脂肪腫と診断した。

81歳、女性。左底幹を閉塞する、壊死に覆われた結節状の腫瘍が認められる。左下葉に発生した腫瘍塊から管内性に増殖したポリープ状腫瘍の中枢先端部である。左上にみられるのは左B⁶の一部である。低分化腺癌。

66歳、男性。右下葉原発の扁平上皮癌である。右主幹膜様部より突出する結節隆起型の腫瘍がみられる。腫瘍の表面は易出血性で、不整な凹凸が認められる。腫瘍基部に連続する膜様部は筋外層に浸潤し、縦走襞の隆起を認める。

56歳、男性。左B^{3b+c}は結節状に盛りあがった腫瘍により閉塞している。腫瘍に連続する縦走襞は圧縮肥厚し、壁内浸潤を示唆している。これは末梢に発生した癌が壁外から浸潤し、一部で気管支内腔に発育したものと考えられる。扁平上皮癌。

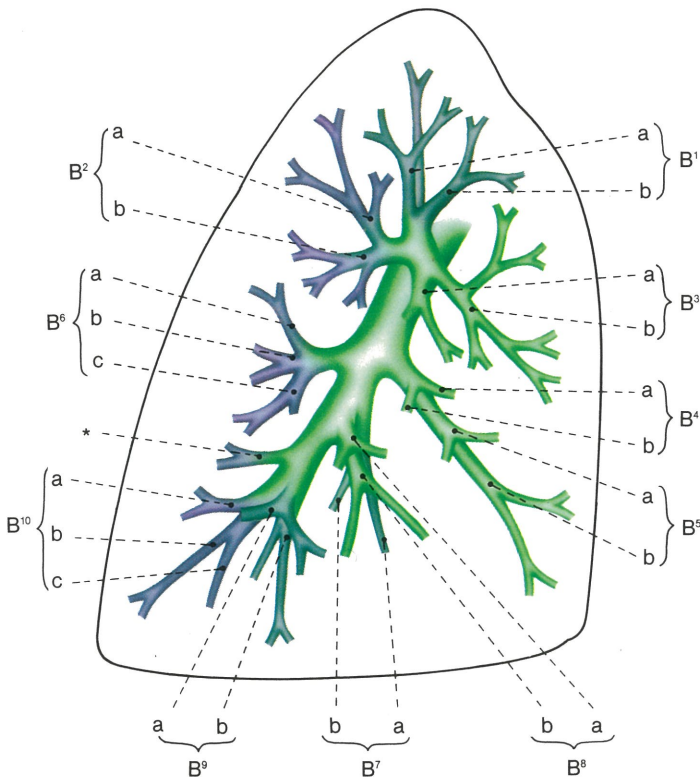
68歳、男性。感冒様症状にて受診。某医に中業症候群と診断された。写真は気管から気管分岐部を観察したものである。病変は気管前壁から右底幹に及ぶ広い範囲に多結節性隆起を示している。生検により原発性気管・気管支アミロイドーシスと診断した。

OLYMPUS®

Your Vision, Our Future

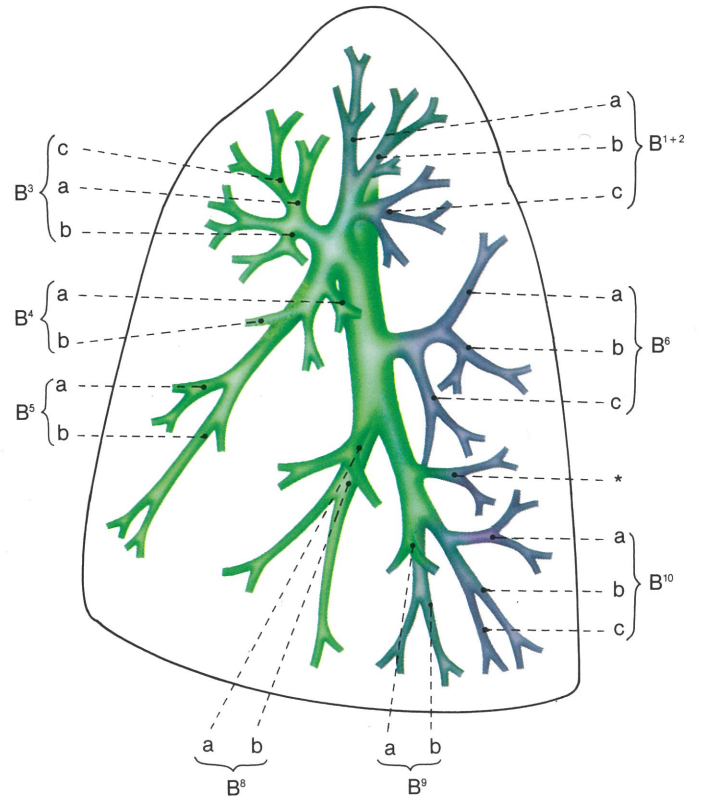
於保 健吉 松川 和世
総合新川橋病院(神奈川県川崎市)

Right lateral



Upper Lobe	B ¹ : R. apicalis	{ a. Rm. apicalis proprius b. Rm. subapicalis ventralis
	B ² : R. lobi superioris dorsalis	{ a. Rm. subapicalis dorsalis b. Rm. lobi sup. horizontalis
	B ³ : R. lobi superioris ventralis	{ a. Rm. lobi sup. ventr. lateralis b. Rm. lobi sup. ventr. medialis
Middle Lobe	B ⁴ : R. medius lateralis	{ a. Rm. lateralis b. Rm. medialis
	B ⁵ : R. medius medialis	{ a. Rm. superior b. Rm. inferior
Lower Lobe	B ⁶ : R. lobi inferioris superior	{ a. Rm. superior b. Rm. lateralis c. Rm. medialis
	B [*] : R. lobi inferioris subsuperior	
	B ⁷ : R. mediobasalis	{ a. Rm. ventralis b. Rm. dorsalis
	B ⁸ : R. ventrobasalis	{ a. Rm. lateralis b. Rm. basalis
	B ⁹ : R. laterobasalis	{ a. Rm. lateralis b. Rm. basalis
	B ¹⁰ : R. dorsobasalis	{ a. Rm. dorsalis b. Rm. lateralis c. Rm. medialis

Left lateral



Upper Lobe	(Upper division bronchus)	B ¹⁺² : R. apico-dorsalis	{ a. Rm. apicalis b. Rm. subapicalis dorsalis c. Rm. lobi sup. horizontalis
	R. lingualis	B ³ : R. lobi superioris ventralis	{ a. Rm. lobi sup. ventr. lateralis b. Rm. lobi sup. ventr. medialis c. Rm. lobi sup. ventr. superior
		B ⁴ : R. lingualis superior	{ a. Rm. lateralis b. Rm. ventralis
Lower Lobe	B ⁵ : R. lingualis inferior		{ a. Rm. superior b. Rm. inferior
		B ⁶ : R. lobi inferioris superior	{ a. Rm. superior b. Rm. lateralis c. Rm. medialis
	B [*] : R. lobi inferioris subsuperior		
	B ⁸ : R. ventrobasalis	{ a. Rm. lateralis b. Rm. basalis	
B ⁹ : R. laterobasalis	{ a. Rm. lateralis b. Rm. basalis		
B ¹⁰ : R. dorsobasalis	{ a. Rm. dorsalis b. Rm. lateralis c. Rm. medialis		